

# MASSES ET CENTRAGE DR400(1)-140B 155CDI

Aéroclub de Châteauroux Villers

Masse maxi autorisée au décollage et à l'atterrissage cat. N	1100 kg
--	---------

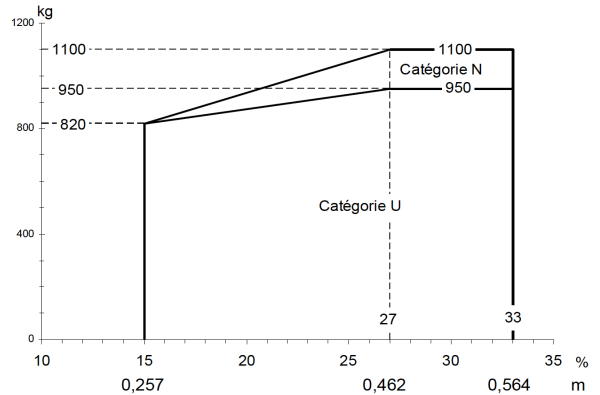
Carburant utilisable max	109 l
--------------------------	-------

	Jet A1	Diesel
densité	0,84	0,85

Cette feuille n'est qu'une aide au calcul de masses et centrage. Seule la fiche de pesée à jour et le manuel de vol de l'avion font foi

Fait le 04/01/2017 basé sur la fiche de pesée du F-HSOL du 28/11/2016

Vol du:			
	Masse (kg)	Bras de levier (m)	Moment (kg.m)
Masse à vide	656,04	0,306	200,87
Place Avant		0,42	
Place Arrière		1,19	
Réservoir principal		1,12	
Bagages		1,9	
<b>TOTAL</b>			
TOTAL sans carburant			



Vol du:			
	Masse (kg)	Bras de levier (m)	Moment (kg.m)
Masse à vide	656,04	0,306	200,87
Place Avant		0,42	
Place Arrière		1,19	
Réservoir principal		1,12	
Bagages		1,9	
<b>TOTAL</b>			
TOTAL sans carburant			

